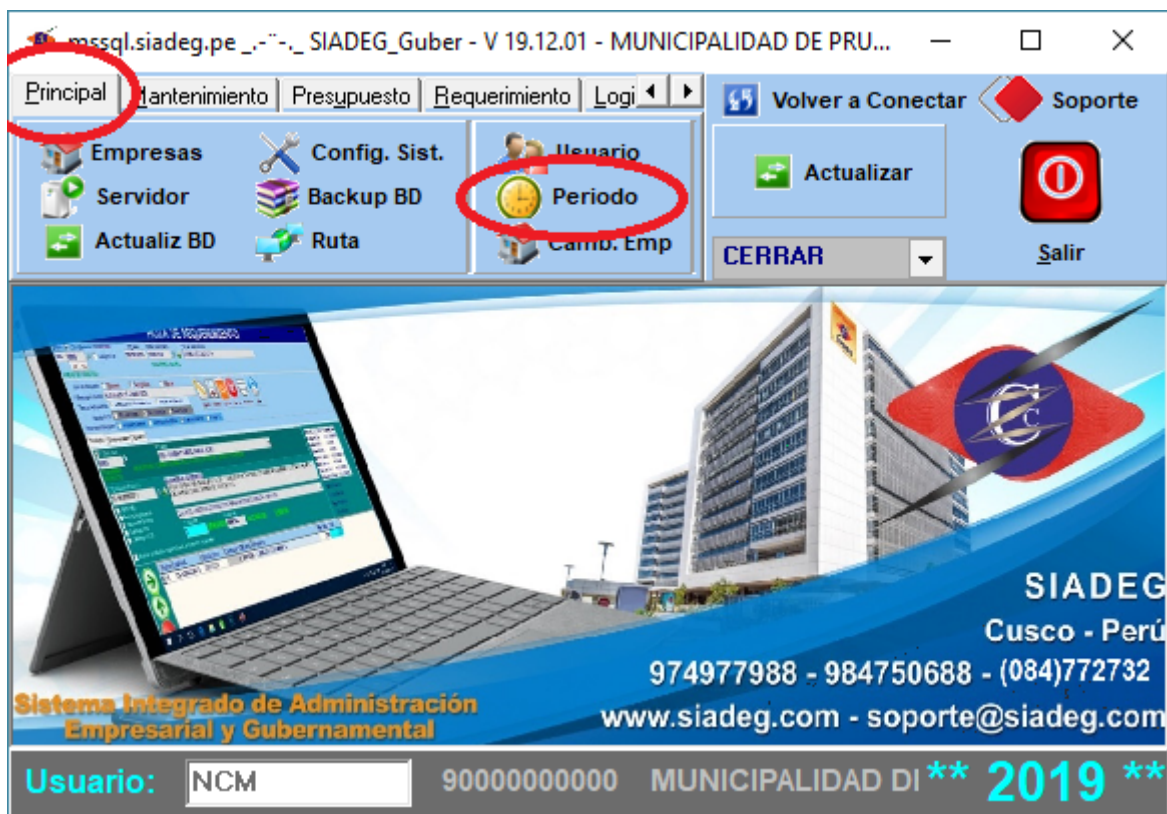


Cambiar periodo, año o ejercicio fiscal

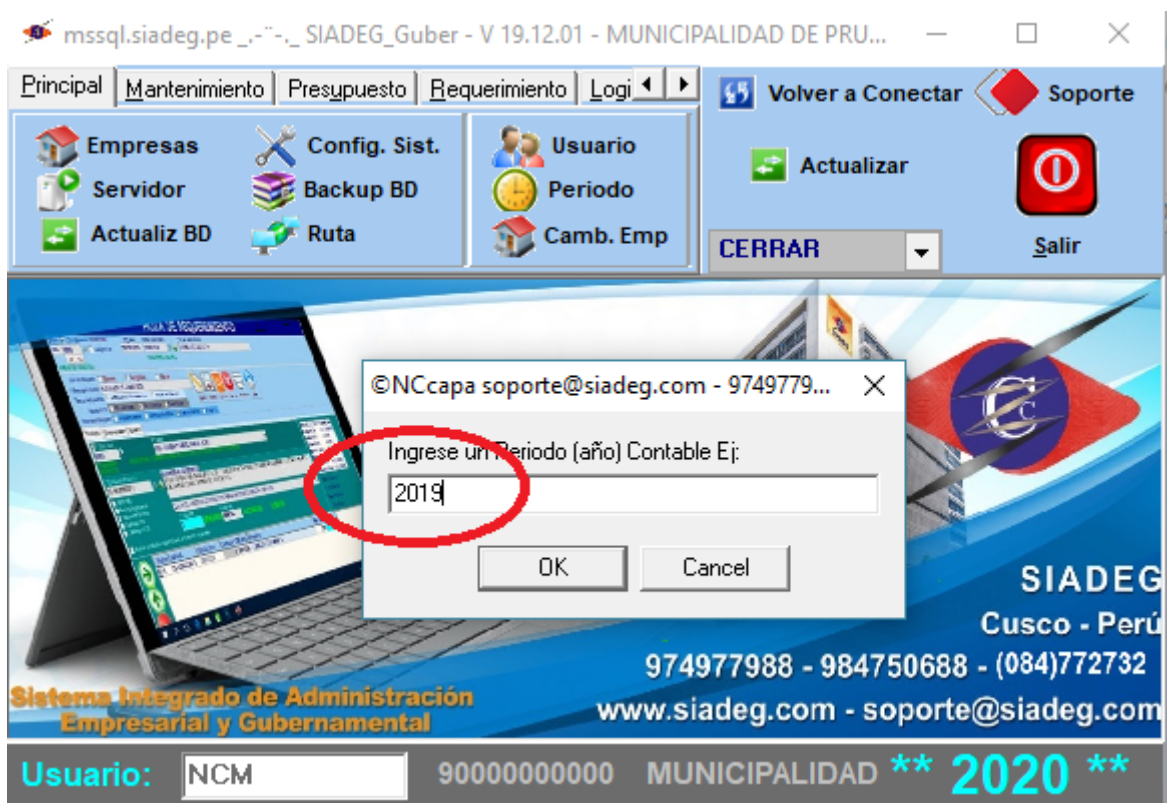
SIADeg por lo general ingresa al sistema con periodo o año actual.



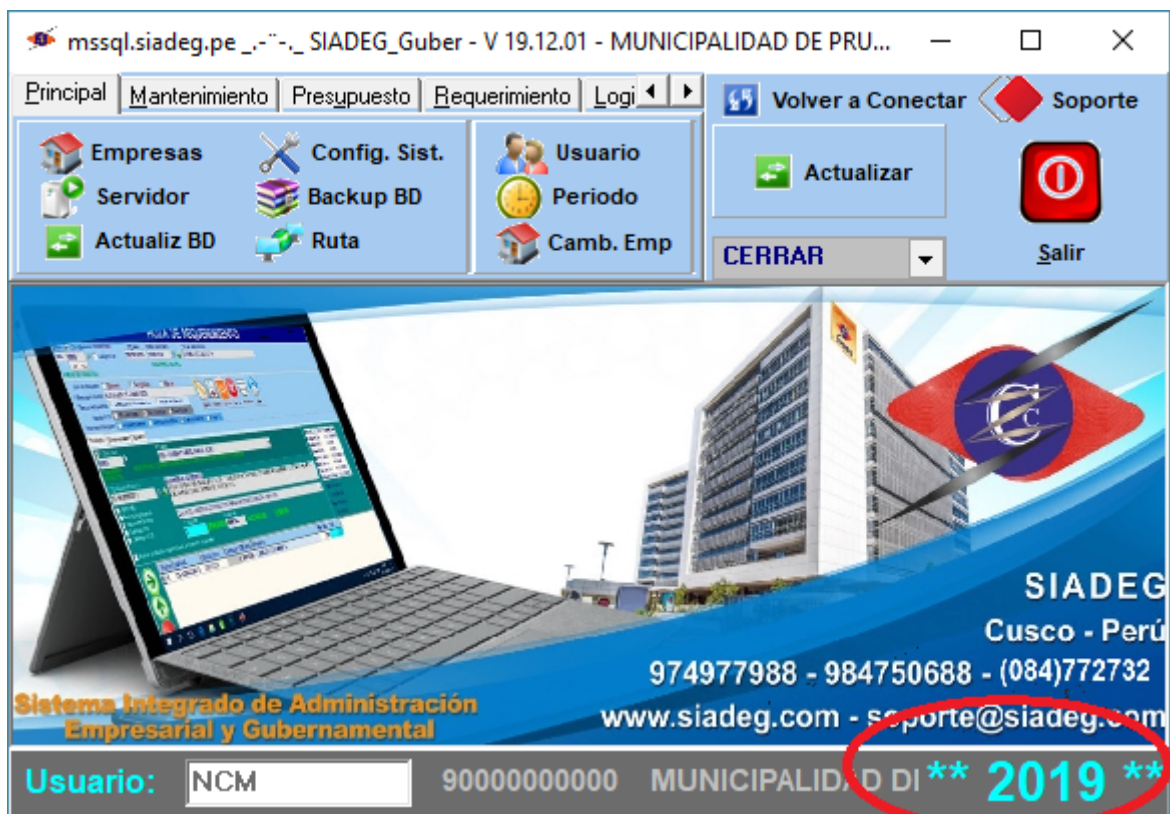
Para cambiar de Periodo debe hacer clic en la pestaña "**Principal**", luego en el botón "**Periodo**"



Ej: Cambiar el año 2020 que por defecto sale en el mensaje a 2019



Hacer clic en el botón Ok y conformar que se haya cambiado el periodo en la parte inferior derecha.



Listo, espero le haya servido.

Revisión #1

Creado el Tue, Jan 7, 2020 3:56 PM por [Noé Ccapa](#)

Actualizado el Mon, Feb 19, 2024 4:24 PM por [Noé Ccapa](#)